

elite[®] HD+
HYDROPHILIC 



WHO'S AFRAID OF WATER ?

Clinical
A-Silicone Impression material

Zhermack[®]
CLINICAL 

elite HD+

Cuando la hidrocompatibilidad llega a ser definición.

ZHERMACK presenta ELITE HD+.

El único material de impresión que combina los efectos innovadores de la **nanotecnología** y de la **hidrocompatibilidad inmediata** para garantizar un elevado rendimiento en todas las condiciones clínicas.



+ HIDROCIMPATIBLE

› **Hidrocompatibilidad inmediata** tras apenas 2 segundos

+ FLUIDO

› **La integración de nanopartículas** en el filler garantiza más fluidez del material de impresión precisamente en contacto con el surco gingival

+ PRECISO

› La **acción sinérgica** entre hidrocompatibilidad inmediata y nanotecnología permite una reproducción fiel de todo tipo de detalles

+ VERSÁTIL

› **Gama completa** con viscosidades y tiempos adecuados a cualquier técnica de impresión

+ PRÁCTICO

› El nuevo sistema 5:1 para mezcladora automática no necesita ningún adaptador y llega y tiene un sistema de **enganche rápido** para la punta mezcladora

+ COMPLETO

› Una **gama de productos** que satisface todas las exigencias

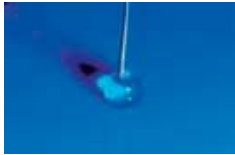
elite HD+ *Hidrocompatibilidad y nanotecnología, una elección sinérgica.*

EFFECTOS DE LA HIDROCOMPATIBILIDAD

HIDROCOMPATIBILIDAD INMEDIATA

La combinación de las cargas nanométricas pre-tratadas con tenso-activos polares hacen que **ELITE HD+** sea extremadamente hidrocompatibilidad después de sólo 2 segundos de la aplicación del fluido en el interior del surco gingival.

DROP TEST



SILICONA CONVENCIONAL



Gota después de 2 segundos

ELITE HD+



Gota después de 2 segundos

DEFINICIÓN PERFECTA

El efecto de la hidrocompatibilidad inmediata permite copiar rápidamente todo tipo de detalle, reduciendo sensiblemente el riesgo de formación de burbujas de aire.

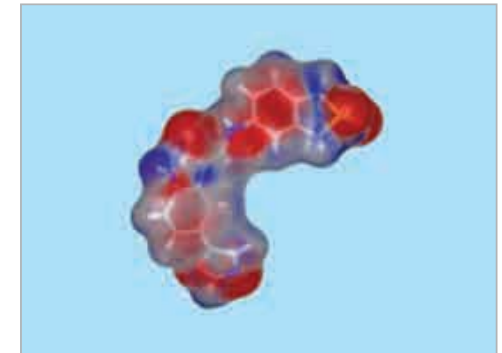
EFFECTOS DE LA NANOTECNOLOGÍA

FLUIDEZ IDEAL

La aplicación de nanopartículas (20 nanómetros) tratados a nivel molecular con agentes hidrófilos polares, permite a **ELITE HD+** alcanzar una fluidez ideal en contacto con los surcos gingivales.



Detalle de la impresión con **ELITE HD+ light** fraguado normal



Aumento al SEM del fluido de silicona

PRESIÓN DE FLUJO

El efecto de la nanotecnología se manifiesta también cuando el material está sometido a presión durante la toma de impresión. En este preciso instante **ELITE HD+** aumenta su fluidez de modo exponencial para llegar a los espacios menos accesibles.

elite HD+

Técnicas de impresión.

| PRODUCTO | TÉCNICA SUGERIDA | COMBINACIÓN SUGERIDA |
|---|------------------|---|
| ELITE HD+ Putty Soft Fast ELITE HD+ Maxi Putty Soft Fast | Doble impresión | ELITE HD+ Light Body Fast ELITE HD+ Super Light Body Fast |
| ELITE HD+ Putty Soft Fast ELITE HD+ Maxi Putty Soft Fast | Simultanea | ELITE HD+ Light Body Fast |
| ELITE HD+ Putty Soft Normal ELITE HD+ Maxi Putty Soft Normal | Simultanea | ELITE HD+ Light Body Normal ELITE HD+ Regular Body Normal |
| ELITE HD+ Tray Material Heavy Body ELITE HD+ Maxi Tray Material Heavy Body | Simultanea | ELITE HD+ Light Body Fast ELITE HD+ Light Body Normal ELITE HD+ Regular Body Normal |
| ELITE HD+ Monophase Medium Body ELITE HD+ Maxi Monophase Medium Body | Monofase | |

Confecciones

| | |
|---|--|
| C203050 ELITE HD+ SUPER LIGHT BODY FAST SETTING | 2 cartuchos (Base+Catalizador) de 50 ml + 12 puntas mezcladoras amarillas |
| C203146 ELITE HD+ SUPER LIGHT BODY FAST SETTING | 10 cartuchos (Base+Catalizador) de 50 ml |
| C203040 ELITE HD+ LIGHT BODY FAST SETTING | 2 cartuchos (Base+Catalizador) de 50 ml + 12 puntas mezcladoras amarillas |
| C203142 ELITE HD+ LIGHT BODY FAST SETTING | 10 cartuchos (Base+Catalizador) de 50 ml |
| C203030 ELITE HD+ LIGHT BODY NORMAL SETTING | 2 cartuchos (Base+Catalizador) de 50 ml + 12 puntas mezcladoras amarillas |
| C203140 ELITE HD+ LIGHT BODY NORMAL SETTING | 10 cartuchos (Base+Catalizador) de 50 ml |
| C203035 ELITE HD+ LIGHT BODY NORMAL SETTING | 1 tubo de 90 ml Base + 1 tubo de 90 ml Catalizador |
| C203020 ELITE HD+ REGULAR BODY NORMAL SETTING | 2 cartuchos (Base+Catalizador) de 50 ml + 12 puntas mezcladoras amarillas |
| C203144 ELITE HD+ REGULAR BODY NORMAL SETTING | 10 cartuchos (Base+Catalizador) de 50 ml |
| C203025 ELITE HD+ REGULAR BODY NORMAL SETTING | 1 tubo Base de 90 ml + 1 tubo Catalizador de 90 ml |
| C202032 ELITE HD+ TRAY MATERIAL (Heavy Body) | 2 cartuchos (Base+Catalizador) de 50 ml + 6 puntas mezcladoras verdes |
| C202062 ELITE HD+ TRAY MATERIAL (Heavy Body) | 20 cartuchos (Base+Catalizador) de 50 ml |
| C202320 ELITE HD+ MAXI TRAY MATERIAL (Heavy Body) | 2 cartuchos (Base+Catalizador) de 380 ml + 15 puntas mezcladoras dinámico/estáticas + 2 traba-puntas |
| C202330 ELITE HD+ MAXI TRAY MATERIAL (Heavy Body) ECO | 6 cartuchos (Base+Catalizador) de 380 ml + 2 traba-puntas |
| C202020 ELITE HD+ MONOPHASE (Medium Body) | 2 cartuchos (Base+Catalizador) de 50 ml + 12 puntas mezcladoras amarillas |
| C202050 ELITE HD+ MONOPHASE (Medium Body) | 10 cartuchos (Base+Catalizador) de 50 ml |
| C202300 ELITE HD+ MAXI MONOPHASE (Medium Body) | 2 cartuchos de 380 ml + 15 puntas mezcladoras dinámico/estáticas + 2 traba-puntas + 1 jeringa para elastómeros + 15 puntas intraorales |
| C202310 ELITE HD+ MAXI MONOPHASE (Medium Body) ECO | 6 cartuchos de 380 ml + 2 traba-puntas + 3 jeringas para elastómeros + 45 puntas intraorales |
| C203000 ELITE HD+ PUTTY NORMAL SETTING | 1 tarro Base de 250 ml + 1 tarro Catalizador de 250 ml |
| C203002 ELITE HD+ PUTTY NORMAL SETTING ECO | 2 tarros Base de 450 ml + 2 tarros Catalizador de 450 ml |
| C203010 ELITE HD+ PUTTY FAST SETTING | 1 tarro Base de 250 ml + 1 tarro Catalizador de 250 ml |
| C203012 ELITE HD+ PUTTY FAST SETTING ECO | 2 tarros Base de 450 ml + 2 tarros Catalizador de 450 ml |
| C202340 ELITE HD+ MAXI PUTTY NORMAL SETTING | 2 cartuchos (Base+Catalizador) de 380 ml + 15 puntas mezcladoras dinámico/estáticas + 2 traba-puntas |
| C202350 ELITE HD+ MAXI PUTTY NORMAL SETTING ECO | 6 cartuchos (Base+Catalizador) de 380 ml + 2 traba-puntas |
| C202360 ELITE HD+ MAXI PUTTY FAST SETTING | 2 cartuchos (Base+Catalizador) de 380 ml + 15 puntas mezcladoras dinámico/estáticas + 2 traba-puntas |
| C202370 ELITE HD+ MAXI PUTTY FAST SETTING ECO | 6 cartuchos (Base+Catalizador) de 380 ml + 2 traba-puntas |

elite HD+
no tiene ningún temor al agua.



Adhesivos

| | |
|---------------------------------|---|
| C700025 UNIVERSAL TRAY ADHESIVE | Adhesivo para cubetas estándar en metal: 1 frasco de 10 ml |
| C700080 ELITE IPERLINK LCT | Adhesivo bi-componente para cubetas en resina foto-polimerizable: 1 frasco de 5 ml Prep + 1 frasco de 5 ml Link |
| C700070 ELITE IPERLINK SCT | Adhesivo mono-componente para cubetas en resina auto-polimerizable y cubetas monouso en material plástico: 1 frasco de 5 ml |

Accesorios

| | |
|------------------------------------|---|
| C202070 MIXING TIPS SMALL | Puntas mezcladoras amarillas (48 pzs) |
| C202090 ORAL TIPS | Puntas intraorales amarillas (48 pzs) |
| C202080 MIXING TIPS STANDARD | Puntas mezcladoras verdes (48 pzs) |
| C202100 DISPENSER D2 | Dispensador D2 - 1:1 |
| U100210 DISPENSER D2 | Cremallera para dispensador D2 - 1:1 |
| C205530 DYNAMIC-STATIC MIXING TIPS | Puntas mezcladora dinámico/estáticas (50 pzs) |
| C205540 MIXING TIPS LOCKERS | Tramba-puntas (2 pzs) |
| U113250 SPATULA | Espátula para siliconas |
| U112270 MIXING PAD | Bloque de mezcla, 20 hojas |
| HI-TRAY | Disponible amplia gama de porta - impronta de acero y de plástico |

Kits

| | |
|----------------------------------|--|
| C203100 INTRO KIT NORMAL SETTING | 1 Putty Normal 250 ml + 250 ml + 1 Light Normal 50 ml + 1 Regular Normal 50 ml + 1 Dispensador D2 + 12 puntas mezcladoras amarillas + 6 puntas intraorales amarillas |
| C203120 INTRO KIT FAST SETTING | 1 Putty Fast 250 ml + 250 ml + 1 Light Fast 50 ml + 1 Super Light Fast 50 ml + 1 Dispensador D2 + 12 puntas mezcladoras amarillas + 6 puntas intraorales amarillas |

Aparatos

| | |
|---------|--|
| C309030 | Mezclador automático Modulmix (230 V) |
| C309031 | Mezclador automático Modulmix (230 V) UK version |
| C309035 | Mezclador automático Modulmix (115 V) |

Accesorios

| | | | |
|-----------|---------------------------------|-----------|--|
| XR0240550 | Láminas laterales color azul | XR0240520 | Kit de fijación a la pared |
| XR0240551 | Láminas laterales color naranja | XR0240530 | Kit de fijación a la pared para dos Modulmix |
| XR0240552 | Láminas laterales color azul | XR0240510 | Kit modularidad |
| XR0240553 | Láminas laterales color verde | XR0240500 | Soporte de banco para dos Modulmix |
| XR0240554 | Láminas laterales color blanco | XR0240615 | Alimentador 115 V |
| | | XR0240630 | Alimentador 230 V |

Branch
Zhermack GmbH Deutschland
 Öhlmühle 10 - D-49448 Marl
 Tel. +49 - 0 54 43 / 20 33 - 0
 Fax +49 - 0 54 43 / 20 33 - 11
 info@zhermack.de
 www.zhermack.com

Branch
Zhermapol Sp. z o.o
 ul. Augustówka 14
 02 - 981 Warszawa - Polska
 Tel. +48 - 22 858 82 72 - 858 73 41
 Fax +48 - 22 642 07 14
 zhermapol@zhermapol.pl
 www.zhermack.com

Branch
Zhermack Inc.
 151 Industrial Way East Bldg B
 Eatontown, NJ 07724
 Phone +1 - 732 389 8540
 Fax +1 - 732 389 8543
 info.usa@zhermack.com
 www.zhermack.com

Representative Office
Zhermack UK and Ireland
 21 Balmoral Road
 Melton Mowbray - Leics.
 LE13 1JN
 Tel. +44 - (0)7870 690811
 uk@zhermack.com
 www.zhermack.com

Representative Office
Zhermack Russia
 5/2 Marshala Vasilevskogo St.
 123098 Moscow - Russia
 Tel. +7 916 9301191
 info.russia@zhermack.com
 www.zhermack.com

Zhermack SpA

Via Bovazecchino, 100 - 45021 Badia Polesine (RO) ITALY
 Tel. +39 - 0425 597611 Fax +39 - 0425 53596 info@zhermack.com www.zhermack.com